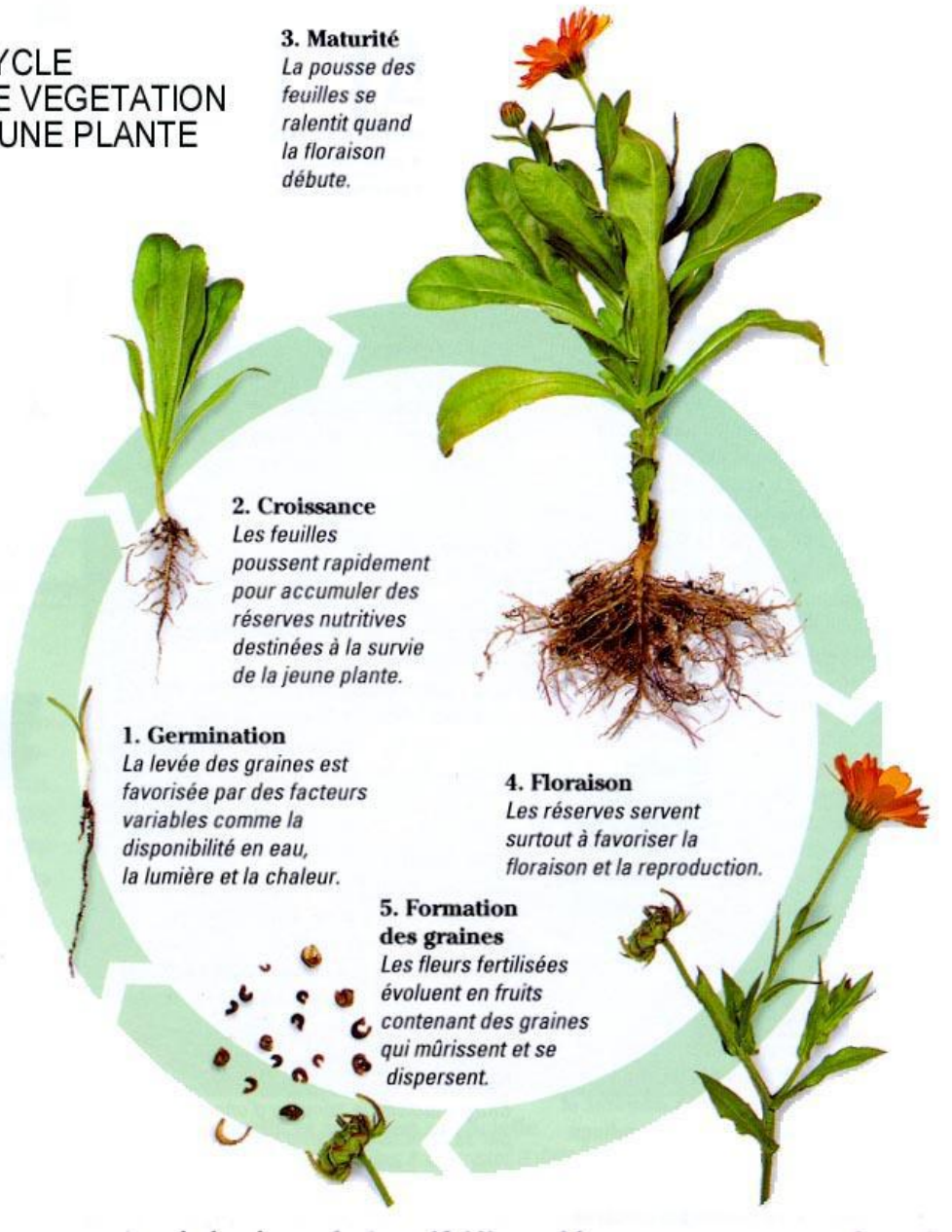


# CYCLE DE VIE D'UNE PLANTE BISANNUELLE

## CYCLE DE VEGETATION D'UNE PLANTE



**Approche botanique de la plante herbacée bisannuelle:**

Définition simplifiée:

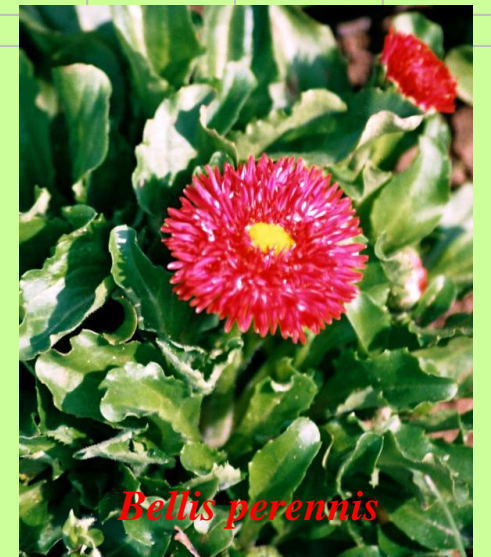
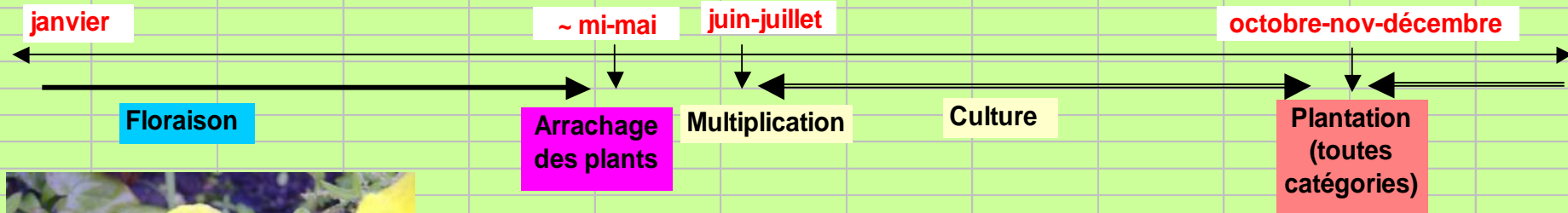
Plante qui effectue son **cycle de vie** sur 2 années

**Approche horticole de la plante herbacée bisannuelle:**

Définition simplifiée:

Plante qui effectue son **cycle de culture** sur 2 années

# LES HERBACEES BISANNUELLES



# *Viola X wittrockiana*

## VIOLACEES

- **Feuilles : simples, alternes, petites. Espèce polymorphe au niveau de ses parties végétatives.**
- **Inflorescences : fleurs solitaires de type 5 avec 5 étamines. Époque de floraison suivant la culture. Diverses couleurs avec ou sans macules.**
- **Particularité : Il existe une espèce à petites fleurs cousine de la violette = *Viola cornuta*.**

**Étymologie: Du nom latin appliqué à diverses espèces.**



- **Comment me reconnaît-on?**

# *Myosotis X ou alpestris*

## BORAGINACEES

- **Feuilles** : caulinaires sessiles et les autres légèrement pétiolées, lancéolées et recouvertes d'un duvet épais.
- **Inflorescences** : Fleurs en cymes terminales, de couleurs diverses: bleue, blanc, rose.
- **Particularités**: Préfère la mi-ombre. Plante que l'on trouve à l'état spontané en altitude (1800 - 2500 m.) dans les Alpes.

**Etymologie**: Nom grec de la plantes = oreilles de souris: allusion à la forme des feuilles.



- **Comment me reconnaît-on?**

# *Bellis perennis*

## ASTERACEES

- **Feuilles :** Disposées en rosettes, glabres et rétrécies à leurs bases sous forme d'un pétiole ailés.
- **Inflorescences :** Fleurs en capitules solitaires avec un disque centrale jaune et des fleurs ligulées en périphérie.
- **Particularités:** Contrairement à celles du myosotis, mes feuilles sont glabres.
- **De nombreux cultivars à découvrir.**

**Etymologie:** Nom latin employé par PLINE (naturaliste Romain, né en l'an apr. J.C.).



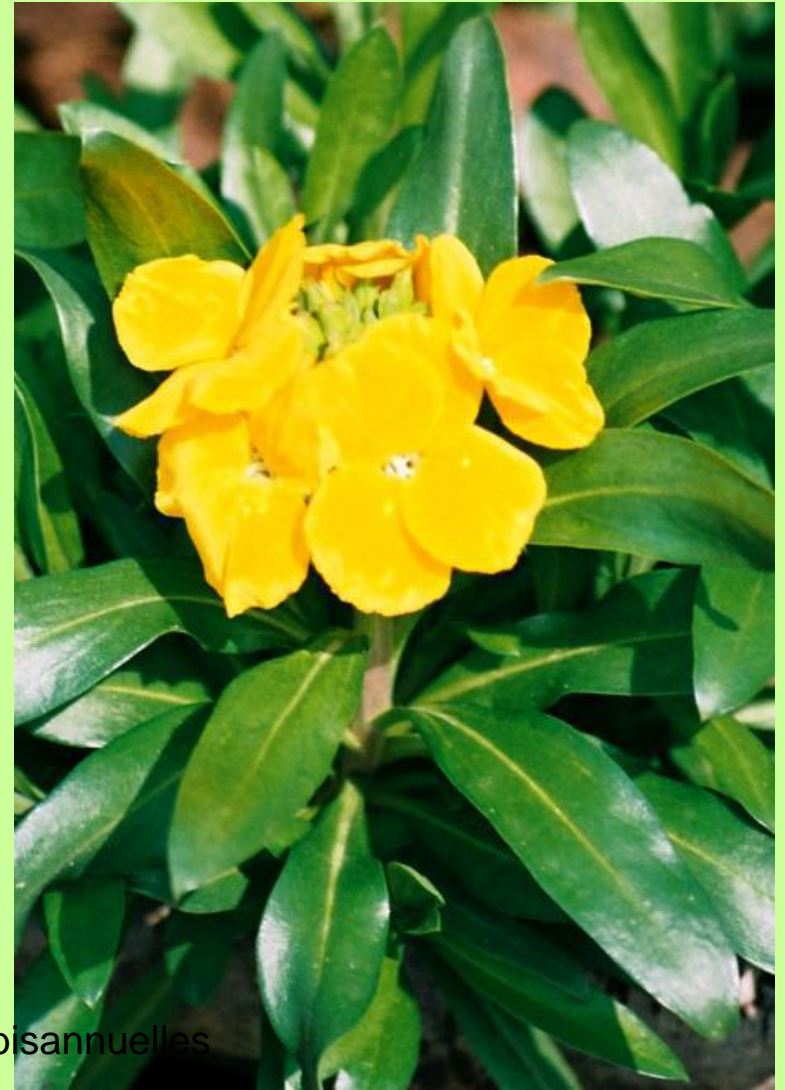
- **Comment me reconnaît-on?**

# *Cheiranthus cheiri* ou *X*

## BRASSICACEES

- **Feuilles :** Entières, alternes, semi-persistantes, lancéolées, légèrement pétiolées et un peu charnues.
- **Inflorescences :** Fleurs en grappes terminales: 4 pétales en croix de couleurs diverses: blanc - jaune - orange - pourpre suivant les C.V. .
- **Particularités:** Plantes résistantes, elles supportent les sols Calcaires, mêmes salés et arides.

**Etymologie:** De cheiri ou kheyry, nom arabe d'une plante à fleurs rouges et odorantes.



- **Comment me reconnaît-on?**

# *Primula acaulis* (groupe Acaulis)

## PRIMULACEES

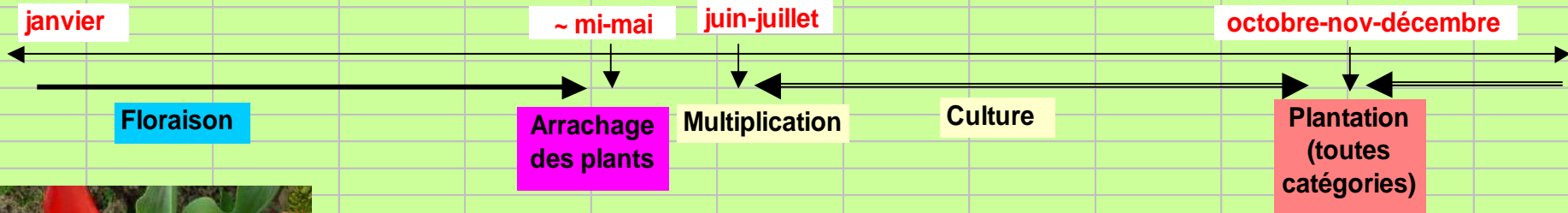
- **Feuilles :** Persistantes en rosettes, lancéolées, dentées, rugueuses, pubescentes sur les nervures de la face inf. .
- **Inflorescences :** Fleurs isolées, pédonculées, tubulées avec 5 dents. Couleurs : diverses suivant les C.V. , jaune pâle avec des tâches orangées chez *P. acaulis*.
- **Particularité:** Floraison printanière sans protection et dès l'automne sous abri.

**Etymologie:** Du latin *primus* : premier, allusion probable à la floraison au début de l'année.



- **Comment me reconnaît-on?**

# LES BULBES



*Tulipa X*



*Narcissus X*



*Hyacinthus X*



*Muscari armeniacum*



*Crocus vernus*